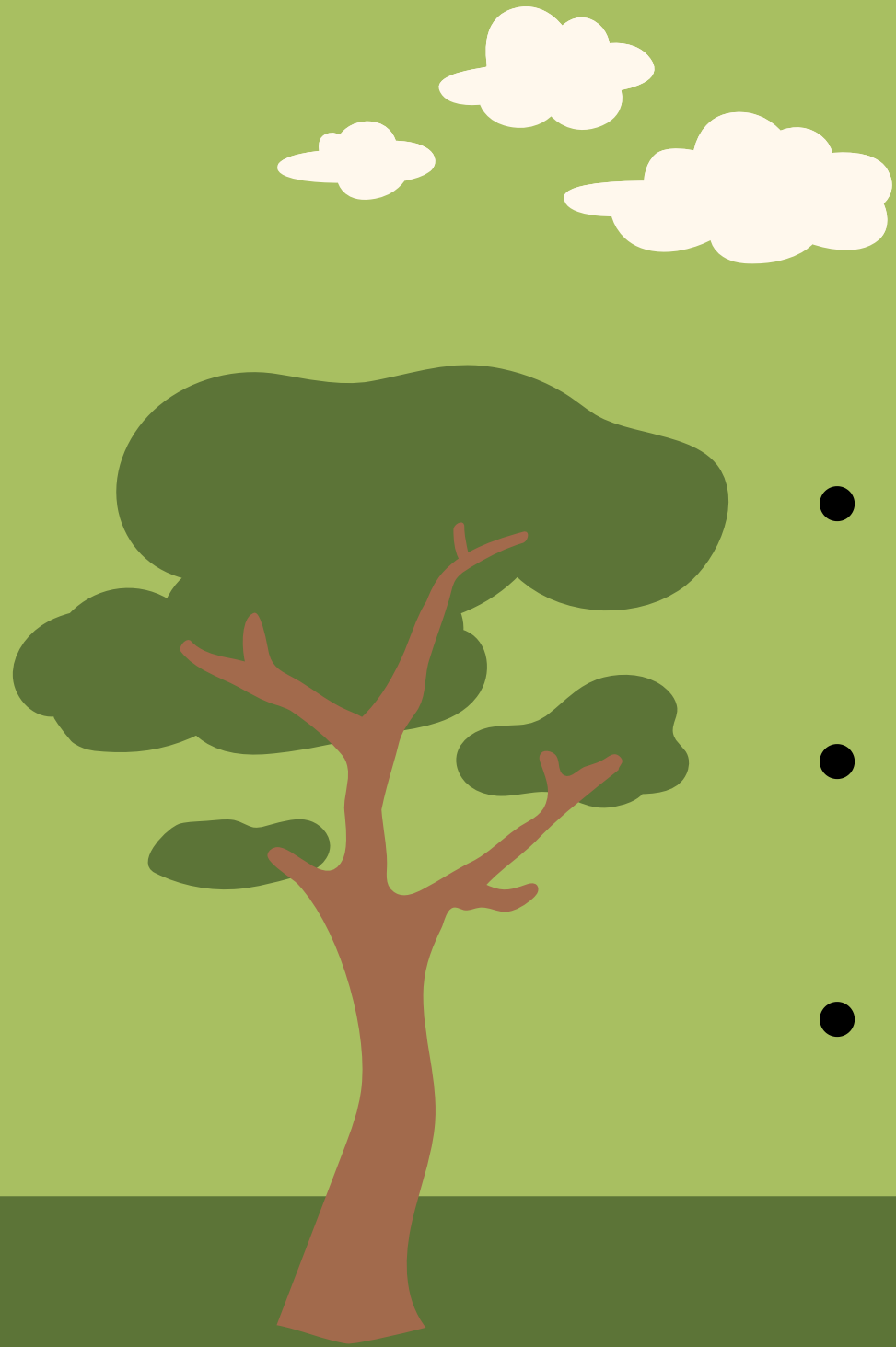


**GLI ANIMALI**  
**forme e**  
**comportamenti.**



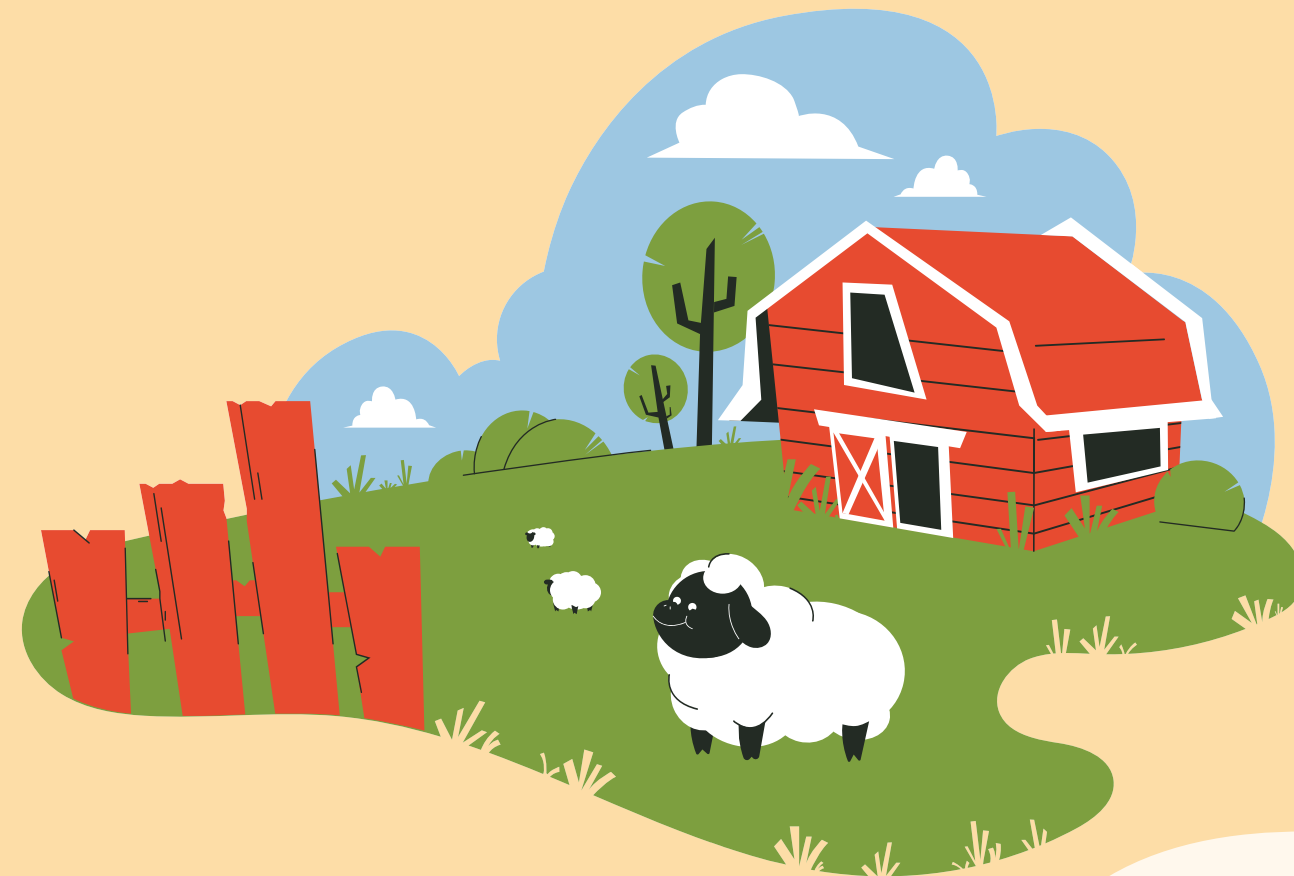
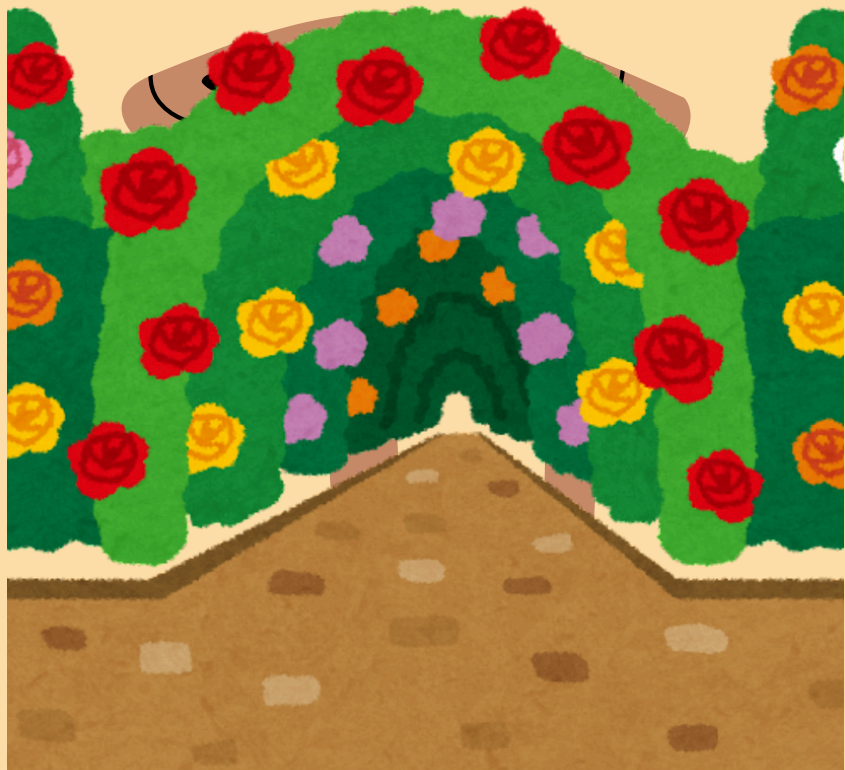
# TEMPI DEL PROGETTO

- 2/3 ore di lezione settimanale ,per un totale di 20 ore(circa un quadrimestre)
- Osservazione di 5 o più animali prevista un'uscita in fattoria
- Prevista unuscita in fattoria



# SPAZI

AULA  
GIARDINO  
FATTORIA



# **LE 5 FASI OPERATIVE**

- 1.Osservazione diretta**
- 2.Descrizione individuale o di piccolo gruppo**
- 3.Socializzazione attraverso la discussione collettiva**
- 4.Modifica e/o correzione delle prime descrizioni effettuate**
- 5.Concettualizzazione**

# Cosa fa l'insegnante

Si propone un'indagine conoscitiva sugli animali posseduti dai bambini.

Alla lavagna si scrive il nome degli animali e si colore un quadretto per ogni bambino che lo possiede.

Si procede alla realizzazione nel quaderno di un istogramma.

Si discute con i bambini sulle scelte e i motivi degli animali elencati



## Modalità di lavoro e osservazione

L'insegnante annota se durante l'attività i bambini hanno fatto da soli o hanno chiesto aiuto.....

### OSSERVAZIONI

Clima collaborativo, competitivo e atteggiamenti specifici (esempio.. difficoltà, fretteolosità nel compito)

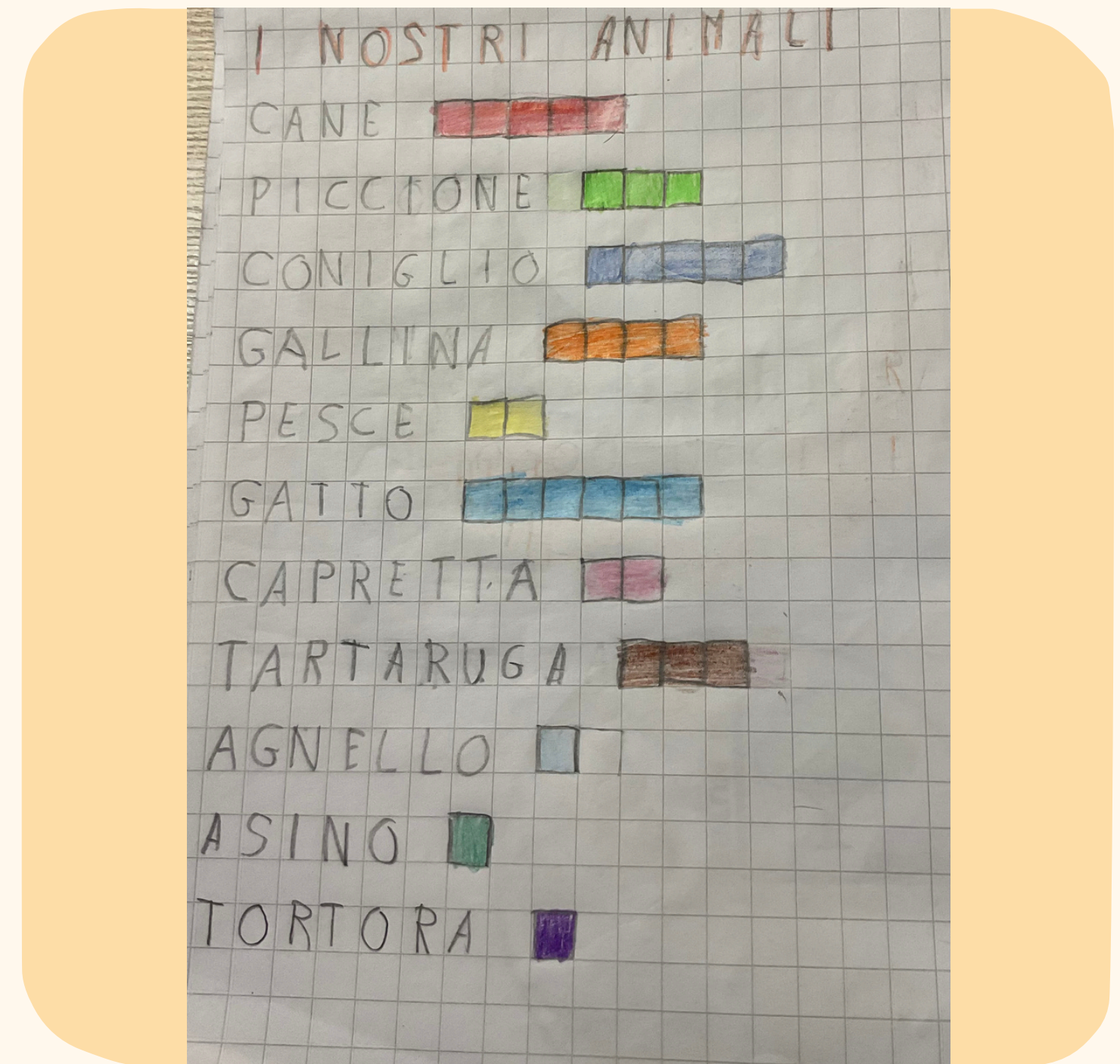
**situazione non nota**

L'insegnante annota se i bambini osservano utilizzando le conoscenze che provengono dalla propria esperienza e se riescono a descrivere l'aspetto dell'animale.

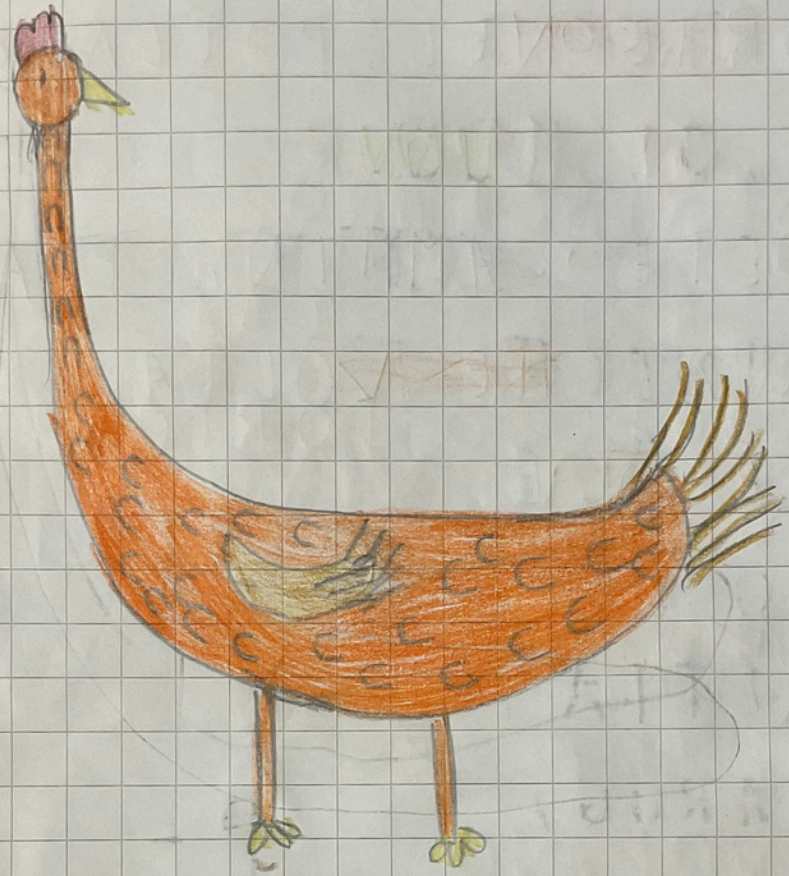
**situazione nota**



# INDAGO...RIFLETTO... RAPPRESENTO....



IL MIO ANIMALE  
PREFERITO



COME È...

LA MIA GALLINA È  
ARANCIONE HA LE PIUME  
COLORATE, HA LA CRESTA  
HA IL BECCO GIALLO

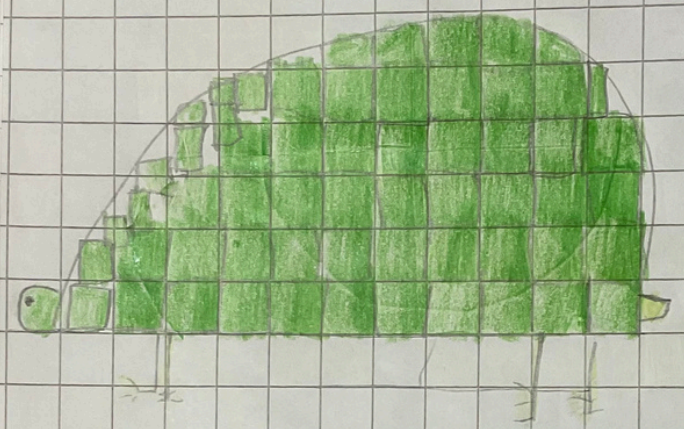
COSA FA...

MANGIA IL MAIS  
E DORME NEL POLLAIO  
COME SI MUOVE  
A VOLTE CAMMINA PIAN  
MA QUALCHE VOLTA  
VA VELOCE

★  
**Rappresento**  
**e descrivo**  
**com'è** ★



IL MIO ANIMALE PREFERITO



COM' È.....  
VERDE, HA QUATTRO ZAMPE  
UNA TESTA È FATTA DI  
MATTOCINI. COSA FA...  
SI NASCONDE GIOCA  
E MAGIA E BEVE  
COME SI MUOVE... UN PO'

IL MIO ANIMALE PREFERITO



COME È.....  
JACK È MARRONE E  
BIANCO MIA È ORO  
HANNO DUE ORECCHIE  
LA CODA E QUATTRO  
ZAMPE

COSA FA.....

MANGIANO TANTE  
CROCCHETTE  
GIOCANO E DORMONO  
NELLA CUCCIA

COME SI MUOVE.....

CORRONO TANTO

**Discussione collettiva...emozioni e  
relazioni legate all'animale...**

MARTEDÌ 19 MARZO ☀

CANE - CAMMELLO  
GIRAFFA - GATTO  
GALLINA - TARTARUGA  
TIGRE - ZEBRA - LEONA  
ELEFANTE - CAVALLO

↓  
CAMMINANO

Delfino - BALENA  
PESCEPALLA - GRANCHIO  
COCCODRILLO - TARTARUGA  
TARTARUGHE  
PESCI - POLPO

↓  
NUOTANO

## Raggruppamento e classificazione

2

LUMACA - SERPENTE  
VERME - BRUCO  
LOMBRI CO

↓  
STRISCIANO

AQUILA - FARFALLA  
PAPPAGALLO - TORTORA  
PETTIROSSO - UCCELLI  
COLOMBAA...

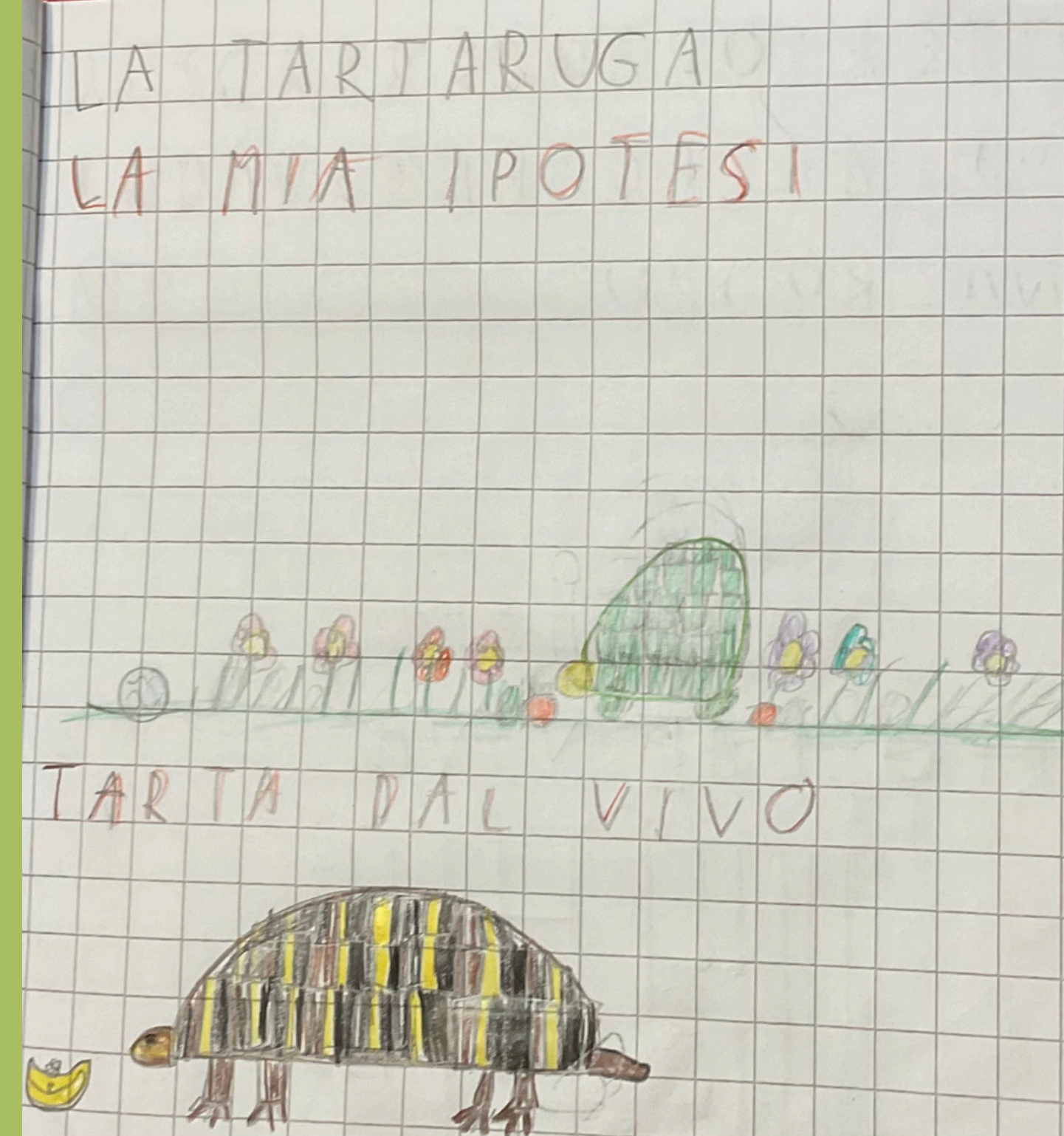
↓  
VOLANO

CONIGLIO - CANGURO  
CAVALLETTE - LERBE  
RANA - ROSPO  
GRILLO

↓  
SALTANO

# La tartaruga ...Tarta





**Dall'ipotesi all'osservazione diretta**

## TESTO COLLETTIVO

OGGI LA MAMMA DI RICCARDO CRISPINI HA PORTATO A SCUOLA LA PROPRIA TARTARUGA DI TERRA CHE ABBIAMO DECISO DI CHIAMARE TARTA.....

COM'E'?

TARTA HA UN GUSCIO DURO E SOLIDO ED È FORMATO DA TANTI PICCOLI QUADRATI DI COLORE NERO E GIALLO CON DELLE PICCOLE SFUMATURE. IL SUO GUSCIO È A TRATTI LISCIO E A TRATTI RUVIDO. TARTA HA QUATTRO ZAMPE, QUELLE DAVANTI (ANTERIORI) SONO RICOPERTE DI SQUAME ED ALLA FINE CI SONO CINQUE DITA E CINQUE ARTIGLI AFFILATI E LUNGHI; QUELLE DIETRO (POSTERIORI) HANNO MENO SQUAME E HANNO QUATTRO DITA E QUATTRO ARTIGLI, ASSUMONO UNA POSIZIONE SIMILE ALLE ZAMPE DELLA RANA. VICINO AL GUSCIO LA PELLE E' UN PO' VISCIDA E UN PO' RUGOSA. LA TARTARUGA HA UNA CODA NASCOSTA E A PUNTA CHE SPESSO E' RIPIEGATA SOTTO AL GUSCIO. RICCARDO SPIEGA ALLA CLASSE CHE DALLA CODA POSSIAMO DISTINGUERE IL SESSO; INFATTI, I MASCHI HANNO UNA CODA PIU' LUNGA E SPESSA LA TESTA E' UN PO' APPUNTITA, PICCOLA E PIATTA E SI RITIRA ED ESCE DAL GUSCIO. HA DUE OCCHI NERI, SOTTO C'E' IL NASO FORMATO DA DUE PICCOLI BUCHI ROTONDI... SOTTO AL NASO SIAMO RIUSCITI A VEDERE LA BOCCA MA ANCHE SE HA MANGIATO LA MELA SAPPIAMO CHE LE TARTARUGHE NON HANNO I DENTI MA UN BECCO (RANFOTECA) CHE PRENDE IL POSTO DELLE LABBRA E DEI DENTI, COSI' CI HA SPIEGATO LA MAESTRA. TARTA E' BASSA E QUANDO L'ABBIAMO GIRATA IL GUSCIO SEMBRA MENO DURO E HA DELLE STRISCIE NERE CHE QUANDO CAMMINA SI SPORCANO DI TERRA.

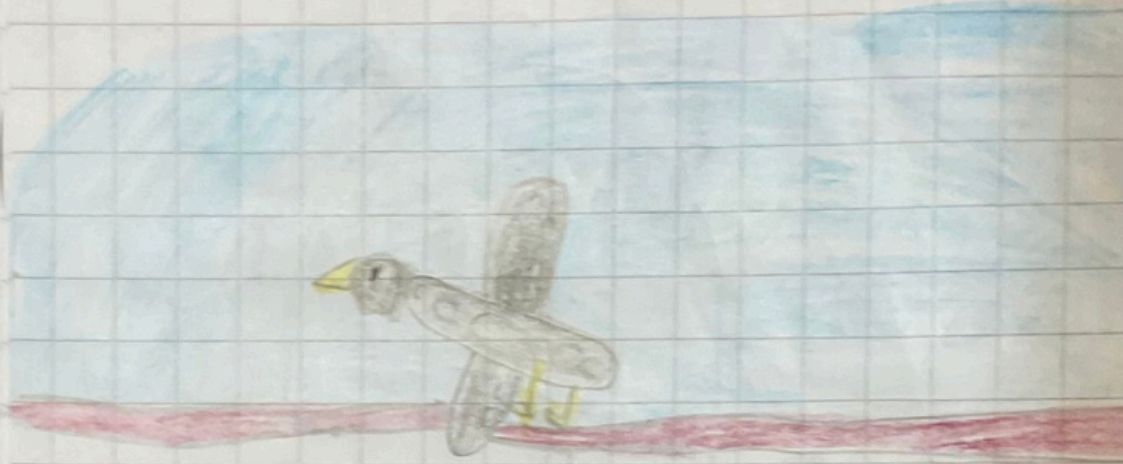
COSA FA? COME SI MUOVE?

LA TARTARUGA APPENA L'ABBIAMO APPOGGIATA A TERRA, HA INIZIATO A CAMMINARE MOLTO LENTAMENTE AVANZANDO CON LE DUE ZAMPE DAVANTI E SPINGENDOSI CON LE DUE ZAMPE DIETRO. MUOVE LA TESTA IN AVANTI E INDIETRO USANDO IL COLLO...SPESSO RITIRA LA TESTA QUANDO HA PAURA E SENTE CONFUSIONE. MANGIA L'INSALATA, I POMODORI E LA MELA.

**La tortorella....  
Torto**



LA TORTORA...  
LA MIA IPOTESI



TORTO DAL VIVO...

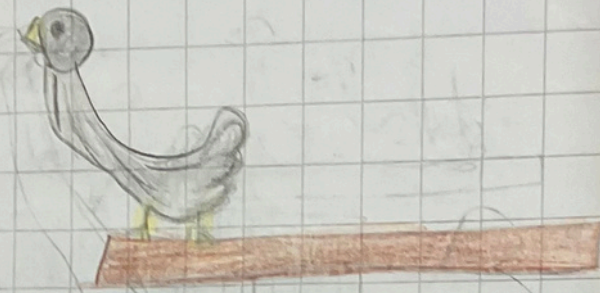


DESCRIZIONE DI UNO  
INDIVIDUALE...

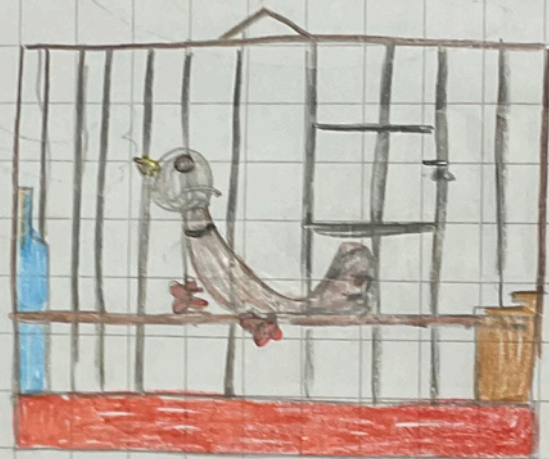
NELLA GABBIA HA IL BECCO  
D'UN COLORE VERDE AZZURRO  
ROSSO E LE PIERE  
GIALLO E LA CODA GRIGIA  
E GLI OCCHI NERI E I  
DENTI E SUL COLLO HA UN  
COLLARE E HA LA TESTA  
BIANCA, UN CORPO BEIGE.

**Tre descrizioni....tre livelli**

LA TORTORA . . . . .  
LA MIA IPOTESI



TORTO DAL VIVO



DESCRIZIONE DI TORTO  
INDIVIDUALE.....

HA LE PIUME BEIGE E

GRIGIE HA IL BECCO

GRI GIO SCURO

USA PER VOLARE

DUE ALI

HA UNA STRESCIANERA

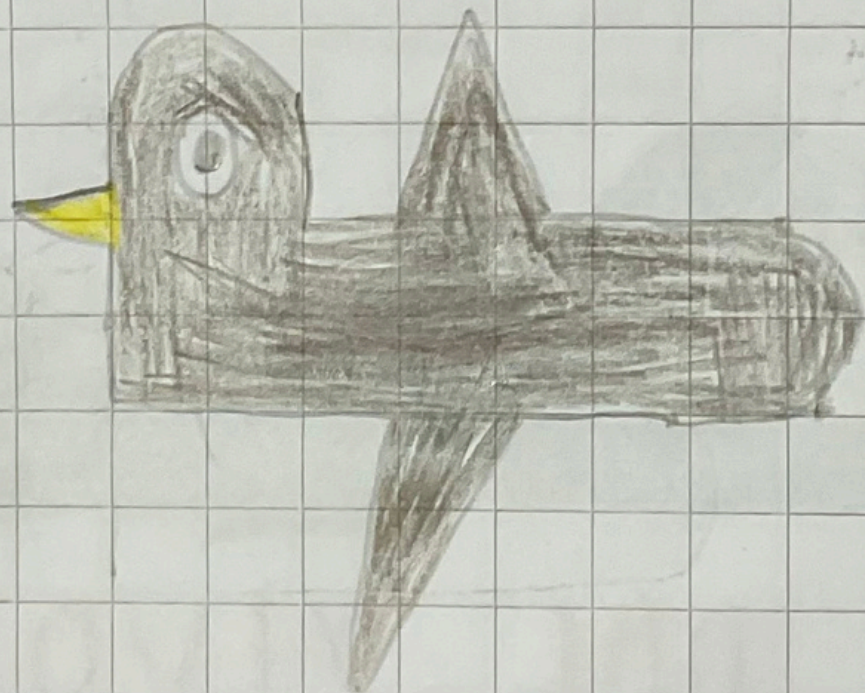
SUL COLLO

HA DUE OCCHI ROSSI



LA TORTORA

LA MIA POESI



DESCRIZIONE DI TORTORA  
INDIVIDUALE

IL CORPO E' BIANCO  
SUL CORPO AUNARI HA  
NERA A DUE ALI, DUE  
DUE OCHI E NU BEHO

IL CORPO E' BIANCO,  
SUL CORPO HA UNA  
RIGA NERA, HA DUE  
ALI, HA DUE OCCHI  
E UN BECCO.

## **TESTO COLLETTIVO**

**OGGI LA MAMMA DI RICCARDO HA PORTATO A SCUOLA LA PROPRIA  
TORTORELLA CHE ABBIAMO CHIAMATO TORTA .....**

**COM'E'?**

**TORTA QUESTO E' IL SUO NOME, HA UN CORPO PIENO DI PIUME MORBIDE  
DI COLORE BEIGE E BIANCO, MENTRE NELLA PARTE FINALE DELLA CODO LE  
PIUME SI ALLUNGANO E SONO DI COLORE MARRONE SCURO E BEIGE. SUL  
COLLO NELLA PARTE SIUPERIORE SI VEDE UNA RIGA NERA CHE SEMBRA  
ESSERE UN COLLARINO CHE POI S'INTERROMPE SOTTO AL COLLO.**

**TORTA HA DUEZAMPE, POSIZIONATE AL CENTRO DEL CORPO, TUTTE E DUE  
DI COLORE ROSA FORMATE DA TRE ARTIGLI ANTERIORI E UNO POSTERIORE  
CON IL QUALE SI TIENE SOPRA L'ASTICELLA DELLA GABBIETTA.**

**COSA FA? COME SI MUOVE?**

**LA TARTARUGA APPENA L'ABBIAMO APPOGGIATA A TERRA, HA INIZIATO A  
CAMMINARE MOLTO LENTAMENTE AVANZANDO CON LE DUE ZAMPE  
DAVANTI E SPINGENDOSI CON LE DUE ZAMPE DIETRO. MUOVE LA TESTA IN  
AVANTI E INDIETRO USANDO IL COLLO... SPESSO RITIRA LA TESTA QUANDO  
HA PAURA E SENTE CONFUSIONE. MANGIA L'INSALATA, I POMODORI E LA  
MELA.**

**Il barboncino...  
Snoopy**



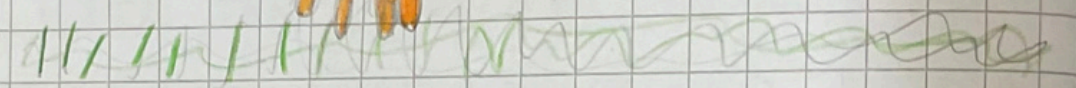
**Le descrizioni  
diventano  
più complesse  
e  
particolareggiate...**



DESCRIZIONE  
INDIVIDUALE...

OGGI LA MAMMA DI  
LORENZO HA PORTATO  
IL LORO BARBONCINO.  
HA QUATTRO ZAMPE  
HA DUE OCCHI NERI  
HA ORECCHIE LUNGHE  
È TANTO PELOSO.  
HA QUATTRO UNGHIE  
HA UN NASO NERO.  
SNOOPY HA UNA LINGUA  
ROSA  
E HA UNA CODA  
È TANTO MORBIDO.

LA MIA AEPOTESI DU  
CANE



SNOOPY DAL VIVO



DESCRIZIONE  
INDIVIDUALE  
OGGI LORE NEOGHA PORTA  
IOMI LESUORCANE E DANT  
HA QUATTRO ZARNE  
E È GIOCARELLONE E  
ANCHE PELOSO E È DI  
COLORE ARANCIONE E A  
ANCHE BIANCO E HA IL  
NASO TONDO E È PELOS  
O HA LA CODA SCODIMZOLA  
ANTE E HA PURE LE ORE  
CHIE H<sup>DI</sup> COLORE ALBICOC  
A GIOCA EOSTI CHAMA

SNOOPY E GIOCA CON  
LA PALLA E MANGIA LE  
CROCCHETE E BEVE LA  
L'ACQUA.

**L'insegnante presenta una tabella e propone di riflettere in modo individuale e collettivo, con quale parte del corpo gli animali si muovono, come si muovono e dove si muovono**

	PARTE DEL CORPO USATA PER MUOVERSI	COME SI MUOVE	DOVE SI MUOVE
CONIGLIO	ZAMPE	SALTA	SULLA TERRA
CANE	ZAMPE	CAMMINA	SULLA TERRA
	ZAMPE CORPO	STRISCIA CORRE	TERRA ACQUA
GALLINE	ZAMPE E	CAMMINA E	TERRA E
	ALI	VOLA	ARIA
TARTARUGA	ZAMPE E	STRISCIA	SULLA TERRA
	CORPO		
PALOMBA	ZAMPE E	CAMMINA E	TERRA E
	ALI	VOLA	ARIA



**IN FATTORIA**











# **Verifica degli apprendimenti...**

- **Utilizzo delle osservazioni durante il percorso.....**
- **Utilizzo di strumenti di autovalutazione.....**
- **Utilizzo di verifiche di esito.....**